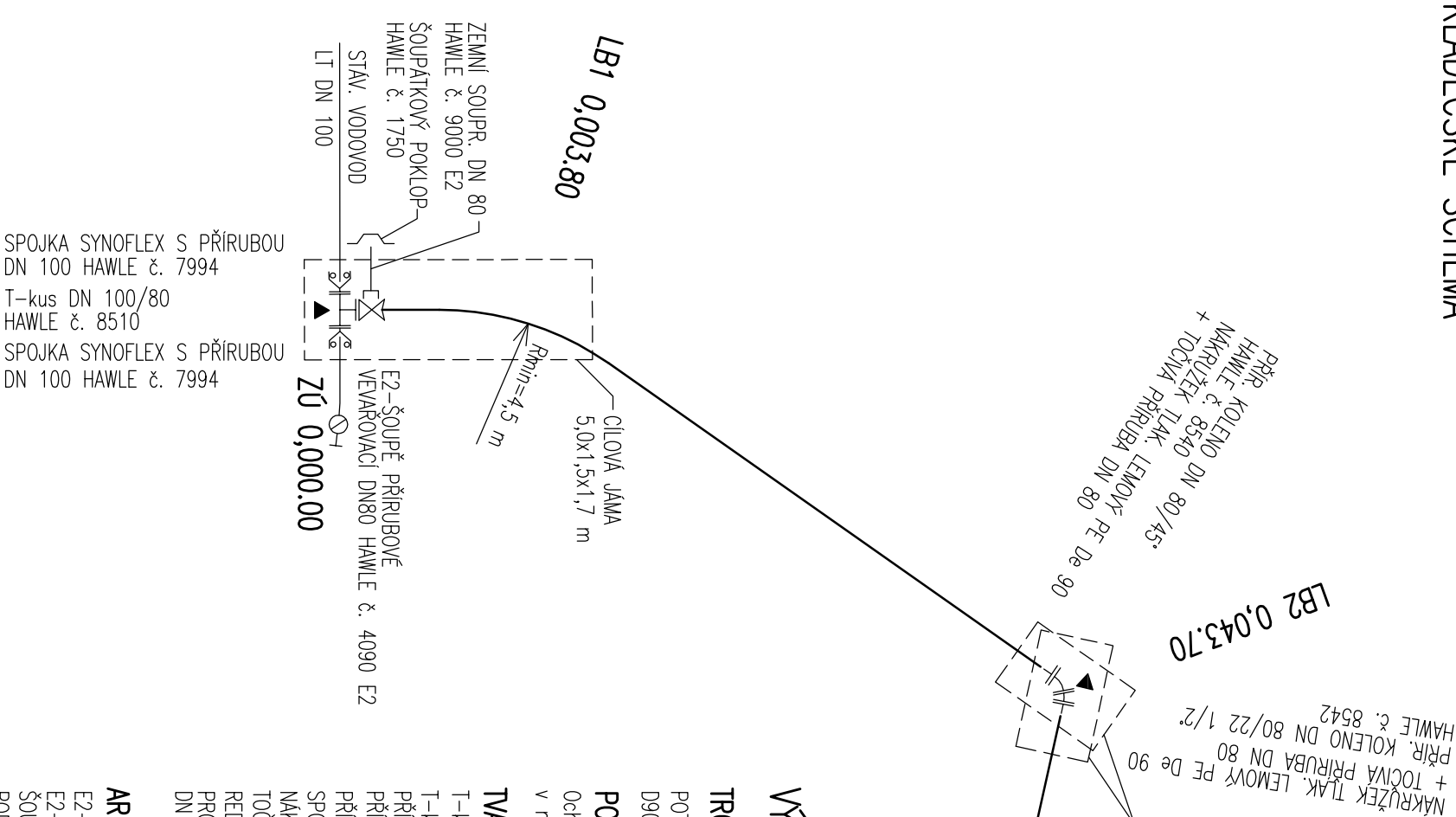


KLADČSKÉ SCHEMA



VÝPIS TRUB, TVAROVEK A ARMATUR

TROUBY

POTRUBÍ PE100RC s ochranným PP pláštěm
D90/5,4 mm, SDR 17 109,3 m

POZNÁMKA :

Ochranný PP plášť bude v místě osazení tvarovek odstraněn oříznutím
v nezbytné míře pro osazení tvarovky.

TVAROVKY

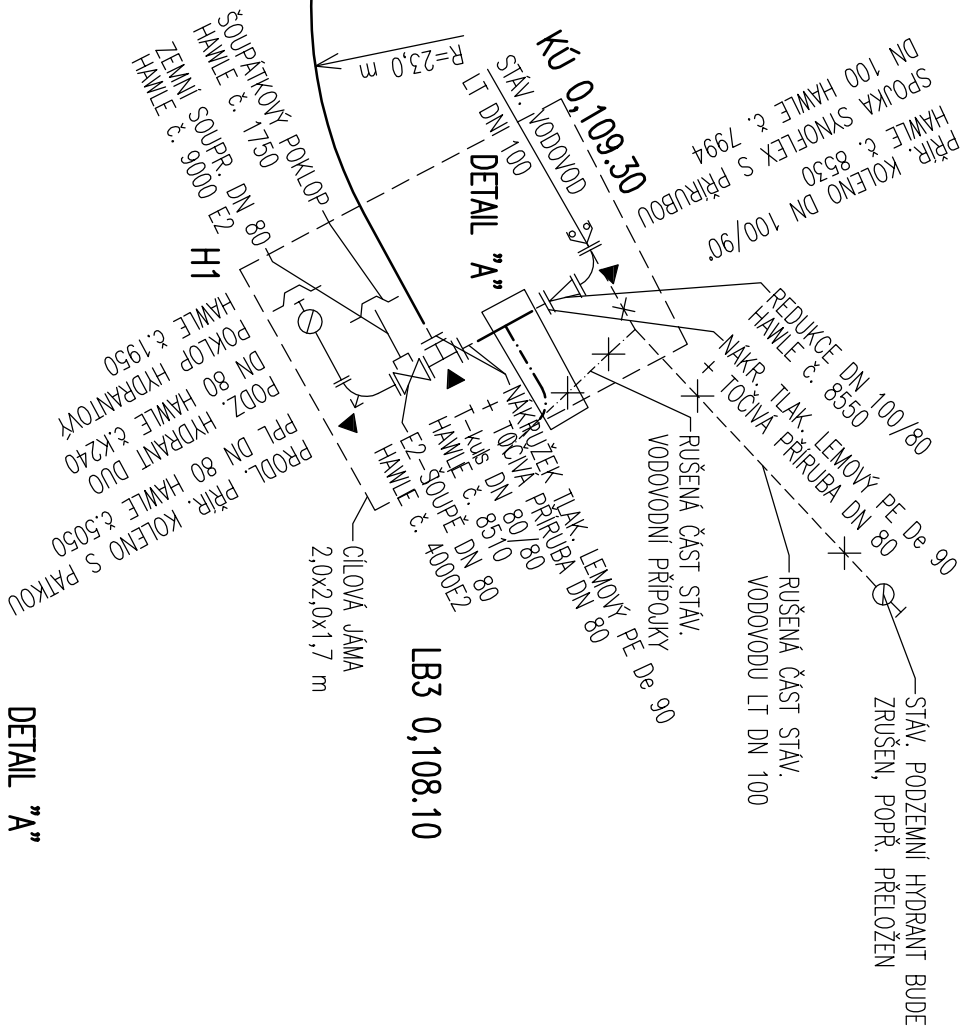
- T-kus DN 100/80 HAWLE č.8510 1 ks
- T-kus DN 80/80 HAWLE č.8510 1 ks
- Přírub. KOLENO DN 100/90° HAWLE č. 8530 1 ks
- Přírub. KOLENO DN 80/45° HAWLE č. 8540 1 ks
- Přírub. KOLENO DN 80/22 1/2° HAWLE č. 8542 1 ks
- SPOJKA SYNOFLEX S PŘÍR. DN 100 HAWLE č. 7994 3 ks
- NAKRUŽEK TLAK. LEMOVÝ PE De 90 5 ks
- TOČIVÁ PŘÍRUBA DN 80 5 ks
- REDUKCE DN 100/80 HAWLE č. 8550 1 ks
- PRODLOUŽENÉ PŘÍR. KOLENO S PATKOU PPL DN 80 HAWLE č. 5050 1 ks

ARMATURY

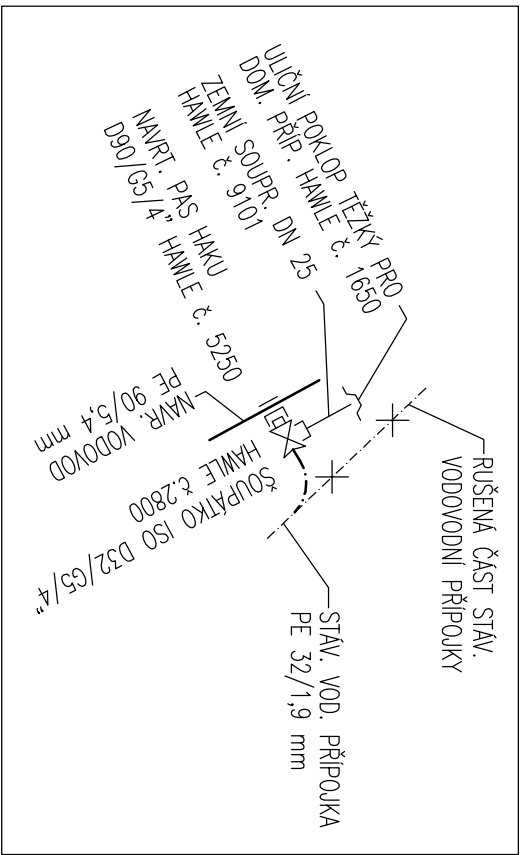
- E2-ŠOUPĚ DN 80 HAWLE č. 4000 E2 1 ks
- E2-ŠOUPĚ PŘÍR. VEGAŘOVACÍ DN 80 HAWLE č. 4090E2 1 ks
- ŠOUPÁTKO ISO D32/G5/4" HAWLE č. 2800 1 ks
- PODZ. HYDRANT DUO DN 80 HAWLE č. K240 1 ks

OSTATNÍ

- ŠOUPÁTKOVÝ POKLOP HAWLE č. 1750 2 ks
- HYDRANTOVÝ POKLOP HAWLE č. 1950 1 ks
- ULIČNÍ POKLOP TĚŽKÝ PRO DOM. PŘÍP. HAWLE č. 1650 1 ks
- NAVŘÍVACÍ PAS HAKU D90/G5/4" HAWLE č. 5250 1 ks
- ZEMNÍ SOUPRAVA DN 80 HAWLE č. 9000 E2 2 ks
- ZEMNÍ SOUPRAVA DN 25 HAWLE č. 9101 1 ks



DETAIL "A"



POZNÁMKA :

STÁVAJÍCÍ VODOVODNÍ PŘÍPOJKA PRO č.p. 29 (U HYDRANTU H1) BUDE ZKRÁCENA
A NÁPOJENA PŘES NAVŘÍVACÍ PAS S UZÁVĚREM (ŠOUPÁTKO) NA NAVRŽENÝ VODOVOD.

VYPRACOVAL		ZODPOVĚDNÝ PROJEKTANT		Ing. Zdeněk Hejtmán Polackého nám. 3/1 380 01 Dočice IČO : 102 91 121
P. KREJČÍ		ING. Z. HEJTMÁN		
INVESTOR :		Město Dočice, Krajišova 27/I, Dočice, 380 13		
AKCE :		CHLUMEC – VODOVOD		
OBJEKT : DOKUMENTACE STAVBY				
OBSAH : KLADEŠKÉ SCHEMA				
		DATUM : 06–2013 MĚŘITKO : FORMÁT : 2x A4 ZAK. Č. : 23/2013 Č. VÝKRESU 3 Č. KOPIE F		